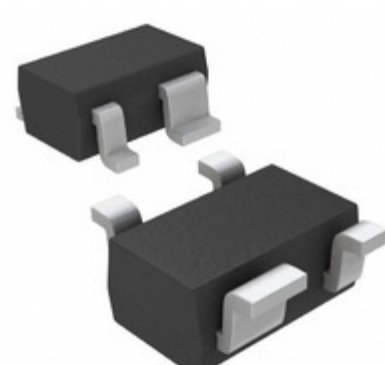


## MAX6384XS29D4-T



Obrázky jsou pouze orientační.  
Podrobné informace o produktu naleznete v části Technické údaje produktu.

Koupit MAX6384XS29D4-T s důvěrou od Component-World.HK, 1 rok záruka



**Part Number:** [MAX6384XS29D4-T](#)

**Výrobce:** [Maxim Integrated](#)

**Popis:** IC MPU/RESET CIRC 2.93V SC70-4

**Datový list:** [Part Numbering System](#)

[MAX6381-90](#)

**RoHS Status:** Obsahuje olovený / RoHS neodpovídající

**Ship From:** Hong Kong

**Shipment Way:** DHL/Fedex/TNT/UPS/EMS

[Request For Quotation](#)

### PARAMETR PRODUKTU

|                                   |   |   |   |
|-----------------------------------|---|---|---|
| <b>Part Number</b>                | MAX6384XS29D4-T                         | <b>Výrobce</b>                            | <a href="#">Maxim Integrated</a>                                    |
| <b>Popis</b>                      | IC MPU/RESET CIRC 2.93V SC70-4          | <b>Stav volného vedení / RoHS</b>         | Obsahuje olovený / RoHS neodpovídající                              |
| <b>Dostupné množství</b>          | 4976 pcs                                | <b>Datový list</b>                        | <a href="#">Part Numbering System</a><br><a href="#">MAX6381-90</a> |
| <b>Kategorie</b>                  | <a href="#">Integrované obvody (IC)</a> | <b>Napětí - Práh</b>                      | 2.93V   |
| <b>Typ</b>                        | Simple Reset/Power-On Reset             | <b>Dodavatel zařízení Package</b>         | SC-70-4   |
| <b>Série</b>                      | -                                       | <b>resetování Prodleva</b>                | 1.12 s Minimum  |
| <b>resetovat</b>                  | Active Low                              | <b>Obal</b>                               | Tape & Reel (TR)  |
| <b>Paket / krabice</b>            | SC-82A, SOT-343                         | <b>Výstup</b>                             | Push-Pull, Totem Pole   |
| <b>Provozní teplota</b>           | -40°C ~ 125°C (TA)                      | <b>Počet napětí Sledované</b>             | 1   |
| <b>Typ montáže</b>                | Surface Mount                           | <b>Úroveň citlivosti na vlhkost (MSL)</b> | 1 (Unlimited)   |
| <b>Stav volného vedení / RoHS</b> | Contains lead / RoHS non-compliant      | <b>Detailní popis</b>                     | Supervisor Push-Pull, Totem Pole 1 Channel SC-70-4                  |
| <b>Číslo základní části</b>       | MAX6384                                 |   |   |

Component-World.com je spolehlivý distributor elektronických součástek. Specializujeme se na všechny elektronické komponenty řady Maxim Integrated. Máme 4976 kusy Maxim Integrated MAX6384XS29D4-T na skladě dostupných. Vyžádejte si citát z distributora součástí elektroniky na Component-World.com, náš prodejní tým vás bude kontaktovat do 24 hodin.

RFQ Email: [info@Components-World.com](mailto:info@Components-World.com)

### SOUVISEJÍCÍ PRODUKTY

|  |   |  |                       |
|--|---|--|-----------------------|
|  | <b>Část#:</b> <a href="#">MAX6384XS29D3+T</a><br><b>Popis:</b> IC MPU/RESET CIRC 2.93V SC70-4 | <b>Výrobci:</b> <a href="#">Maxim Integrated</a> | <a href="#">Dotaz</a> |
|  | <b>Část#:</b> <a href="#">MAX6384XS42D2-T</a><br><b>Popis:</b> IC MPU/RESET CIRC 4.20V SC70-4 | <b>Výrobci:</b> <a href="#">Maxim Integrated</a> | <a href="#">Dotaz</a> |
|  | <b>Část#:</b> <a href="#">MAX6384XS28D3+T</a><br><b>Popis:</b> IC MPU/RESET CIRC 2.80V SC70-4 | <b>Výrobci:</b> <a href="#">Maxim Integrated</a> | <a href="#">Dotaz</a> |
|  | <b>Část#:</b> <a href="#">MAX6384XS42D2+T</a><br><b>Popis:</b> IC MPU/RESET CIRC 4.20V SC70-4 | <b>Výrobci:</b> <a href="#">Maxim Integrated</a> | <a href="#">Dotaz</a> |
|  | <b>Část#:</b> <a href="#">MAX6384XS41D4+T</a><br><b>Popis:</b> IC MPU/RESET CIRC 4.10V SC70-4 | <b>Výrobci:</b> <a href="#">Maxim Integrated</a> | <a href="#">Dotaz</a> |
|  | <b>Část#:</b> <a href="#">MAX6384XS41D1+T</a><br><b>Popis:</b> IC MPU/RESET CIRC 4.10V SC70-4 | <b>Výrobci:</b> <a href="#">Maxim Integrated</a> | <a href="#">Dotaz</a> |
|  | <b>Část#:</b> <a href="#">MAX6384XS28D2+T</a><br><b>Popis:</b> IC MPU/RESET CIRC 2.80V SC70-4 | <b>Výrobci:</b> <a href="#">Maxim Integrated</a> | <a href="#">Dotaz</a> |
|  | <b>Část#:</b> <a href="#">MAX6384XS29D2+T</a><br><b>Popis:</b> IC MPU/RESET CIRC 2.93V SC70-4 | <b>Výrobci:</b> <a href="#">Maxim Integrated</a> | <a href="#">Dotaz</a> |
|  | <b>Část#:</b> <a href="#">MAX6384XS31D5+T</a><br><b>Popis:</b> IC MPU/RESET CIRC 3.08V SC70-4 | <b>Výrobci:</b> <a href="#">Maxim Integrated</a> | <a href="#">Dotaz</a> |
|  | <b>Část#:</b> <a href="#">MAX6384XS31D3+T</a><br><b>Popis:</b> IC MPU/RESET CIRC 3.08V SC70-4 | <b>Výrobci:</b> <a href="#">Maxim Integrated</a> | <a href="#">Dotaz</a> |
|  | <b>Část#:</b> <a href="#">MAX6384XS31D3-T</a><br><b>Popis:</b> IC MPU/RESET CIRC 3.08V SC70-4 | <b>Výrobci:</b> <a href="#">Maxim Integrated</a> | <a href="#">Dotaz</a> |
|  | <b>Část#:</b> <a href="#">MAX6384XS28D2-T</a><br><b>Popis:</b> IC MPU/RESET CIRC 2.80V SC70-4 | <b>Výrobci:</b> <a href="#">Maxim Integrated</a> | <a href="#">Dotaz</a> |
|  | <b>Část#:</b> <a href="#">MAX6384XS44D3+T</a><br><b>Popis:</b> IC MPU/RESET CIRC 4.38V SC70-4 | <b>Výrobci:</b> <a href="#">Maxim Integrated</a> | <a href="#">Dotaz</a> |
|  | <b>Část#:</b> <a href="#">MAX6384XS29D3-T</a><br><b>Popis:</b> IC MPU/RESET CIRC 2.93V SC70-4 | <b>Výrobci:</b> <a href="#">Maxim Integrated</a> | <a href="#">Dotaz</a> |
|  | <b>Část#:</b> <a href="#">MAX6384XS29D2-T</a><br><b>Popis:</b> IC MPU/RESET CIRC 2.93V SC70-4 | <b>Výrobci:</b> <a href="#">Maxim Integrated</a> | <a href="#">Dotaz</a> |
|  | <b>Část#:</b> <a href="#">MAX6384XS29D4+T</a><br><b>Popis:</b> IC MPU/RESET CIRC 2.93V SC70-4 | <b>Výrobci:</b> <a href="#">Maxim Integrated</a> | <a href="#">Dotaz</a> |
|  | <b>Část#:</b> <a href="#">MAX6384XS40D3+T</a><br><b>Popis:</b> IC MPU/RESET CIRC 4.00V SC70-4 | <b>Výrobci:</b> <a href="#">Maxim Integrated</a> | <a href="#">Dotaz</a> |
|  | <b>Část#:</b> <a href="#">MAX6384XS31D5-T</a><br><b>Popis:</b> IC MPU/RESET CIRC 3.08V SC70-4 | <b>Výrobci:</b> <a href="#">Maxim Integrated</a> | <a href="#">Dotaz</a> |
|  | <b>Část#:</b> <a href="#">MAX6384XS29D1+T</a><br><b>Popis:</b> IC MPU/RESET CIRC 2.93V SC70-4 | <b>Výrobci:</b> <a href="#">Maxim Integrated</a> | <a href="#">Dotaz</a> |
|  | <b>Část#:</b> <a href="#">MAX6384XS29D1-T</a><br><b>Popis:</b> IC MPU/RESET CIRC 2.93V SC70-4 | <b>Výrobci:</b> <a href="#">Maxim Integrated</a> | <a href="#">Dotaz</a> |

### Související klíčová slova pro **MAX6384XS29D4-T**

|                                     |                             |                           |                         |
|-------------------------------------|-----------------------------|---------------------------|-------------------------|
| Maxim Integrated MAX6384XS29D4-T.   | MAX6384XS29D4-T distributor | MAX6384XS29D4-T dodavatel | MAX6384XS29D4-T Cena    |
| MAX6384XS29D4-T Stáhnout datasheet. | MAX6384XS29D4-T Datasheet.  | MAX6384XS29D4-T Stock.    | koupit MAX6384XS29D4-T. |
| Maxim Integrated MAX6384XS29D4-T.   |                             |                           |                         |